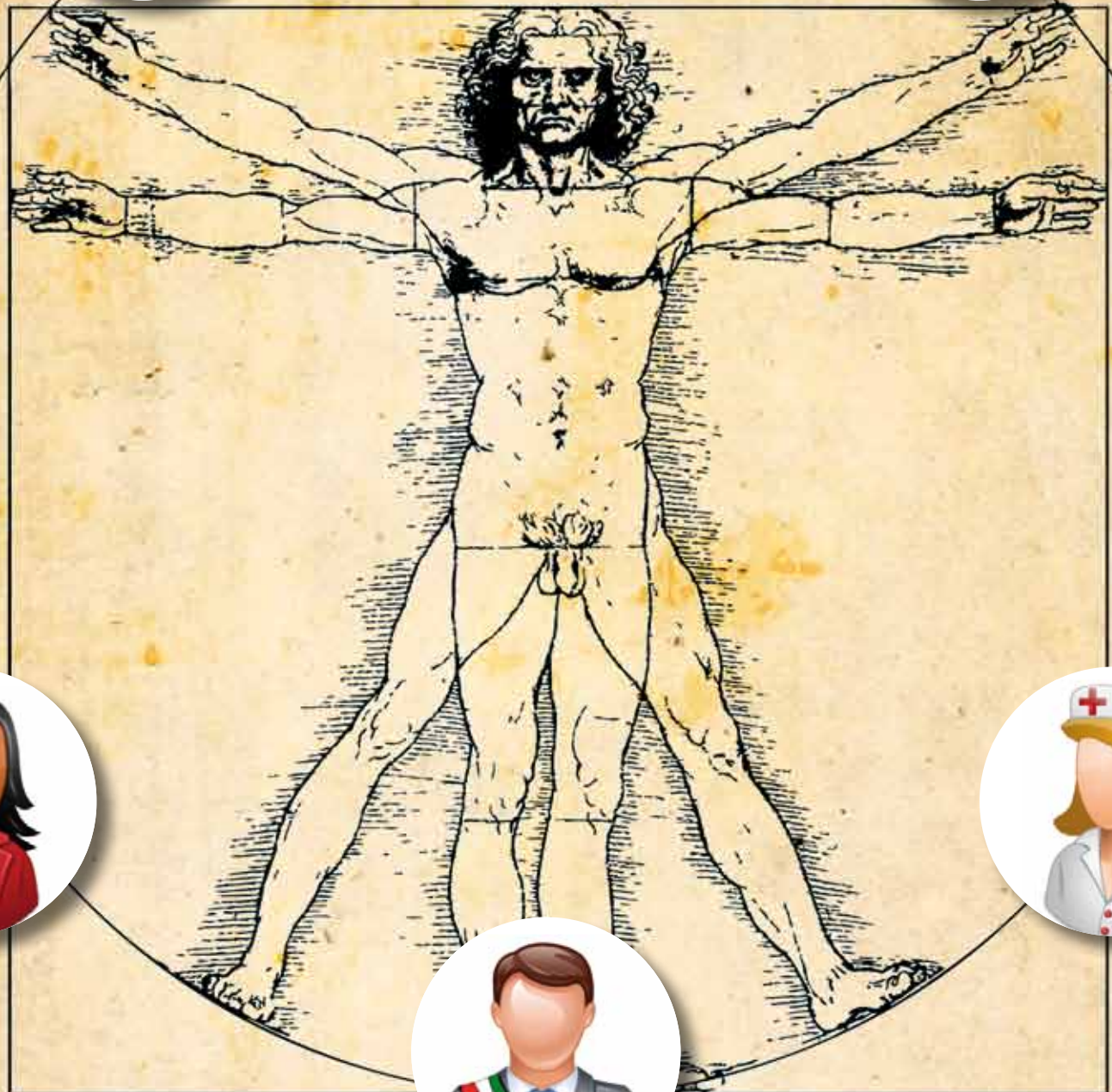




Rete interistituzionale  
dei Servizi Territoriali  
della Provincia di Teramo



AUSL Teramo  
il meglio è nel tuo territorio



## WORKSHOP

# L'INTEGRAZIONE SOCIO-SANITARIA

*un obiettivo prioritario  
per poter rispondere ai bisogni  
del cittadino utente*

**Giulianova Lido**  
**Venerdì 27 marzo 2015**  
**Grand Hotel Don Juan**

Lungomare Zara 97



★★★★

## PROGRAMMA

- Ore 8.00 Registrazione dei partecipanti  
Ore 8.30 Presentazione: **Roberto Fagnano** Direttore Generale ASL Teramo  
Introduzione: **Cesare Di Carlo** Coordinatore Rete Interistituzionale  
Ore 9.00 Saluti: **Francesco Mastromauro** Sindaco di Giulianova  
Intervengono:  
**Silvio Paolucci** Assessore Regionale alla Programmazione Sanitaria  
**Analisi delle risorse e delle compatibilità: come garantire i LEA**  
**Marinella Sclocco** Assessore Regionale al Welfare  
**La compartecipazione alla spesa sociale: come garantire i LIVEAS**

Ore 10 **LE STRATEGIE PER UNA CORRETTA GESTIONE DEI SERVIZI INTEGRATI**

**Michelangelo Caiolfa**

ANCI-Federsanità Regione Toscana

Ore 10.30 **I PUNTI DI FORZA ED I PUNTI DI DEBOLEZZA DELLA INTEGRAZIONE SOCIO-SANITARIA**

**Raffaele Fabrizio- Eugenio Di Ruscio**

Assessorato alle Politiche per la Salute Regione Emilia-Romagna

Ore 11 Coffee-break

Sessioni di lavoro sul tema:

### Progetti di integrazione per Aree socio-culturali

Ore 11.30 PRIMA SESSIONE

#### LA NON AUTOSUFFICIENZA

Coordinano: **Emidio Cirilli** Sert Giulianova e **Achille Cadeddu** CLED Pescara

*Gli anziani ed i disabili*

**Piergiorgio Possenti** Ambito Sociale Gran Sasso  
**Continuità Assistenziale Ospedale-Territorio: l'ADI e le Residenze Socio-Sanitarie**

**Mariapia Figliola** Servizio Sociale Ospedale S.Omero  
**Gli indigenti ed i nuovi poveri**

**Giuseppe Biancucci** Ambito Sociale Val Vibrata

Ore 12.30 SECONDA SESSIONE:

#### LE MARGINALITÀ SOCIALI

Coordinano: **Anna Durante** Ceis Pescara e **Gianni Carusi** C.S.M. S.Egidio alla Vibrata

*L'approccio al malato psichiatrico*

**Ulderico Cicconi** C.S.M. S.Egidio alla Vibrata

*L'approccio al soggetto con dipendenze patologiche*

**Anna Langballe** CLED Pescara

*Criticità e risorse nelle misure alternative alla detenzione*

**Teresa Di Bernardo** U.E.P.E. Teramo

Ore 13.30 LUNCH

Ore 15 TERZA SESSIONE:

#### LE FRAGILITÀ SOCIALI

Coordinano: **Maria Taraschi** U.S.S.M. Teramo e **Antonia Trenta** Consultorio familiare Atri-Giulianova

**Le complessità del "Pianeta Minori"**

**Assunta Pietrantonio** Ceis Pescara

**I fattori di rischio e di protezione negli Adolescenti**

**Leonilde Maloni** Dirigente Scolastico Giulianova

**Prevenzione e trattamento degli abusi**

**Gilda Di Paolo** Servizio Ginecologia Infanzia e Adolescenza

Ore 16 QUARTA SESSIONE:

#### LE DIVERSITÀ SOCIO-CULTURALI

Coordinano: **Daniela Magno** Dirigente Scolastico Atri e **Roberto Franceschini** Prefettura Teramo

**Il fenomeno migratorio**

**Fabrizio Antolini** Università di Teramo

**Il nodo della accoglienza**

**Carlo Barbieri** Caritas Teramo

**I diritti sociali e sanitari**

**Stefania De Nicolais** Associazione studi giuridici sulla immigrazione

Ore 17 TAVOLA ROTONDA

### Gli strumenti ed i percorsi per costruire una cultura dell'integrazione

Partecipano:

**Silvio Paolucci** Assessore Regionale alla Programmazione Sanitaria

**Marinella Sclocco** Assessore Regionale al Welfare

**Michelangelo Caiolfa** Anci-Federsanità Regione Toscana

**Raffaele Fabrizio** Assessorato politiche della salute Regione Emilia-Romagna

**Eugenio Di Ruscio** Assessorato politiche della salute Regione Emilia-Romagna

**Roberto Fagnano** Direttore Generale ASL Teramo

**Marco Alessandrini** Sindaco di Pescara

**don Marco Pagnello** Caritas Abruzzo

**Leonilde Maloni** Dirigente Scolastico Giulianova

**Cesare Di Carlo** Coordinatore Rete Interistituzionale

Modera:

**Antimo Amore** Giornalista RAI

Ore 18.30 CONCLUSIONE DEI LAVORI

Info: emidio.cirilli@aslteramo.it