

Segreteria Scientifica



**Rete interistituzionale
dei Servizi Territoriali
della Provincia di Teramo**

INFORMAZIONI UTILI

La partecipazione al workshop è gratuita
ma limitata a 350 posti.

L'organizzazione, in caso di richieste in esubero,
deciderà, sulla base di criteri obiettivi e, comunque,
a sua totale discrezione, quali accogliere.

L'elenco degli ammessi
sarà pubblicato sul sito della Asl di Teramo
www.aslteramo.it
a partire dal 16 marzo p.v.

La scheda di iscrizione
dovrà essere inviata alla Segreteria Organizzativa
o a mezzo posta elettronica ovvero a mezzo fax.

**Le schede di iscrizione, debitamente compilate,
dovranno pervenire entro e non oltre l'8 marzo 2015.**

Sono stati richiesti i crediti formativi per tutte le figure professionali.

SEGRETERIA ORGANIZZATIVA:

Coordinamento: Emidio Cirilli
Luciana Di Sante
mailto: luciana.disante@aslteramo.it
Rina Tarantelli
mailto: rina.tarantelli@aslteramo.it
Tel. 085-8020830 - Fax. **085-8007837**

Le comunicazioni telefoniche alla segreteria organizzativa
potranno pervenire unicamente nelle seguenti fasce orarie:
Dal lunedì al venerdì: dalle ore 12,15 alle ore 13,30
Il martedì ed il giovedì: dalle ore 15,30 alle ore 17,30

ELENCO MODERATORI E RELATORI

Marco Alessandrini Sindaco di Pescara

Antimo Amore Giornalista RAI

Fabrizio Antolini Università di Teramo

Carlo Barbieri Caritas di Teramo

Giuseppe Biancucci Ambito Sociale Vibrata

Achille Cadeddu CLED Pescara

Michelangelo Caiolfa ANCI-Federsanità Regione Toscana

Gianni Carusi C.S.M. S.Egidio alla Vibrata

Ulderico Cicconi C.S.M. S.Egidio alla Vibrata

Emidio Cirilli Sert di Giulianova-Atri

Stefania De Nicolais Associazione Studi Giuridici sulla immigrazione

Teresa Di Bernardo UEPE Teramo

Cesare Di Carlo Coordinatore Rete Interistituzionale

Gilda Di Paolo Servizio di Ginecologia dell'Infanzia e dell'Adolescenza

Eugenio Di Ruscio Assessorato alle Politiche della Salute
Emilia-Romagna

Anna Durante Ceis Pescara

Raffaele Fabrizio Assessorato alle Politiche della Salute
Emilia-Romagna

Roberto Fagnano Direttore Generale ASL Teramo

Mariapia Figliola Servizio Sociale Ospedale S.Omero

Roberto Franceschini Prefettura di Teramo

Anna Langballe CLED Pescara

Daniela Magno Dirigente Scolastico Atri

Leonilde Maloni Dirigente Scolastico Giulianova

Francesco Mastromauro Sindaco di Giulianova

Don Marco Pagnello Caritas Abruzzo

Silvio Paolucci Assessore Regionale alla Programmazione Sanitaria

Assunta Pietrantonio Ceis Pescara

Piergiorgio Possenti Ambito Sociale Gran Sasso

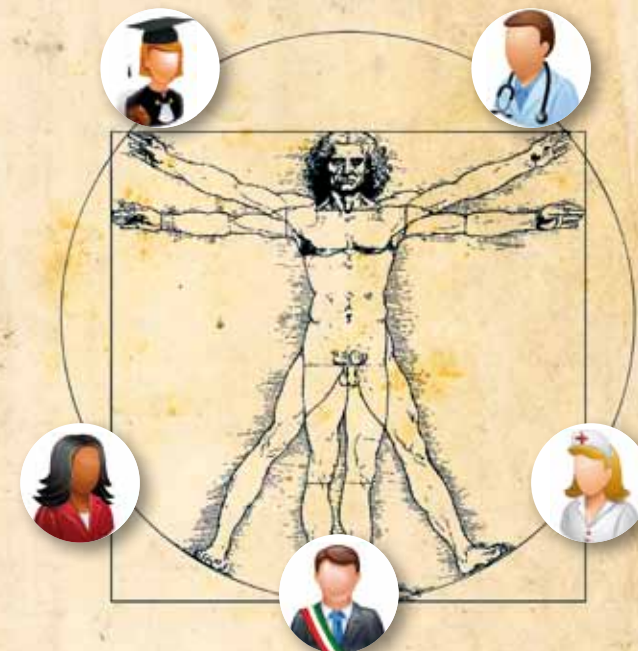
Marinella Sclocco Assessore Regionale al Welfare

Maria Taraschi USSM Teramo

Antonia Trenta Consulenti familiari Atri-Gulianova



Rete interistituzionale
dei Servizi Territoriali
della Provincia di Teramo



WORKSHOP

L'INTEGRAZIONE SOCIO-SANITARIA

*un obiettivo prioritario
per poter rispondere ai bisogni
del cittadino utente*

Giulianova Lido
Venerdì 27 marzo 2015
Grand Hotel Don Juan
Lungomare Zara 97

★★★★

L'integrazione tra i Servizi alla persona di natura sanitaria con quelli di natura sociale è la condizione indispensabile per poter garantire efficacia, efficienza ed appropriatezza alle sempre più complesse risposte alla lunga filiera dei bisogni dei cittadini utenti, soprattutto di quelli che presentano maggiori difficoltà e maggiori fragilità nel proprio equilibrio psico-fisico e, quindi, necessitano di poter fruire di risposte articolate, puntuali e sinergiche.

È necessario pianificare risposte complessive ed univoche all'interno di strumenti programmatori capaci di superare l'antico dualismo tra Sociale e Sanitario.

È necessario considerare il cittadino un soggetto che esprime esigenze e bisogni che lo collocano sempre in una dimensione olistica ossia nella sua globalità e nella sua unicità.

La Rete Interistituzionale della provincia di Teramo nasce fondamentalmente per favorire il dialogo, la collaborazione e le utili sinergie tra tutti coloro che erogano servizi e prestazioni sociali e sanitarie al cittadino utente.

Questo workshop vuole proporre strumenti, linee guida e proposte articolate che possano essere fatte proprie ed adottate dalle Istituzioni e dagli Enti preposti. Vuole inoltre aprire un confronto importante e produttivo con quelle realtà "pilota" che hanno da tempo esperito ed adottato i percorsi e le procedure della integrazione socio-sanitaria, facendo in tal modo tesoro delle migliori esperienze e competenze.

Al Decisore Politico la Rete chiede Ascolto, Attenzione e Virtuosa Lungimiranza.

PROGRAMMA

- Ore 8.00 Registrazione dei partecipanti
- Ore 8.30 Presentazione: **Roberto Fagnano**
Direttore Generale ASL Teramo
Introduzione: **Cesare Di Carlo**
Coordinatore Rete Interistituzionale
- Ore 9.00 Saluti: **Francesco Mastromauro** *Sindaco di Giulianova*
- Intervengono:
Silvio Paolucci *Assessore Regionale alla Programmazione Sanitaria*
Analisi delle risorse e delle compatibilità: come garantire i LEA
Marinella Sclocco *Assessore Regionale al Welfare*
La partecipazione alla spesa sociale: come garantire i LIVEAS
- Ore 10 **LE STRATEGIE PER UNA CORRETTA GESTIONE DEI SERVIZI INTEGRATI**
Michelangelo Caiolfa *ANCI-Federsanità Regione Toscana*
- Ore 10.30 **I PUNTI DI FORZA ED I PUNTI DI DEBOLEZZA DELLA INTEGRAZIONE SOCIO-SANITARIA**
Raffaele Fabrizio - Eugenio Di Ruscio
Assessorato alle Politiche per la Salute Regione Emilia-Romagna
- Ore 11 Coffee-break

Sessioni di lavoro sul tema:

Progetti di integrazione per Aree socio-culturali

- Ore 11.30 PRIMA SESSIONE
LA NON AUTOSUFFICIENZA
Coordinano: **Emidio Cirilli** *Sert Giulianova*
e **Achille Cadeddu** *CLED Pescara*
Gli anziani ed i disabili
Piergiorgio Possenti *Ambito Sociale Gran Sasso*
Continuità Assistenziale Ospedale-Territorio: l'ADI e le Residenze Socio-Sanitarie
Mariapia Figliola *Servizio Sociale Ospedale S.Omero*
Gli indigenti ed i nuovi poveri
Giuseppe Biancucci *Ambito Sociale Val Vibrata*
- Ore 12.30 SECONDA SESSIONE:
LE MARGINALITÀ SOCIALI
Coordinano: **Anna Durante** *Ceis Pescara*
e **Gianni Carusi** *C.S.M. S. Egidio alla Vibrata*
L'approccio al malato psichiatrico
Ulderico Cicconi *C.S.M. S.Egidio alla Vibrata*
L'approccio al soggetto con dipendenze patologiche
Anna Langballe *CLED Pescara*
Criticità e risorse nelle misure alternative alla detenzione
Teresa Di Bernardo *U.E.P.E. Teramo*

Ore 13.30 LUNCH

- Ore 15 TERZA SESSIONE:
LE FRAGILITÀ SOCIALI
Coordinano: **Maria Taraschi** *U.S.S.M. Teramo*
e **Antonia Trenta** *Consultorio familiare Atri-Giulianova*
Le complessità del "Pianeta Minori"
Assunta Pietrantonio *Ceis Pescara*
I fattori di rischio e di protezione negli Adolescenti
Leonilde Maloni *Dirigente Scolastico Giulianova*
Prevenzione e trattamento degli abusi
Gilda Di Paolo *Servizio Ginecologia Infanzia e Adolescenza*
- Ore 16 QUARTA SESSIONE:
LE DIVERSITÀ SOCIO-CULTURALI
Coordinano: **Daniela Magno** *Dirigente Scolastico Atri*
e **Roberto Franceschini** *Prefettura Teramo*
Il fenomeno migratorio
Fabrizio Antolini *Università di Teramo*
Il nodo della accoglienza
Carlo Barbieri *Caritas Teramo*
I diritti sociali e sanitari
Stefania De Nicolais *Associazione studi giuridici sulla immigrazione*

- Ore 17 TAVOLA ROTONDA
Gli strumenti ed i percorsi per costruire una cultura dell'integrazione

Partecipano:

Silvio Paolucci *Assessore Regionale alla Programmazione Sanitaria*
Marinella Sclocco *Assessore Regionale al Welfare*
Michelangelo Caiolfa *Anci-Federsanità Regione Toscana*
Raffaele Fabrizio *Assessorato politiche della salute Regione Emilia-Romagna*
Eugenio Di Ruscio *Assessorato politiche della salute Regione Emilia-Romagna*
Roberto Fagnano *Direttore Generale ASL Teramo*
Marco Alessandrini *Sindaco di Pescara*
don Marco Pagnello *Caritas Abruzzo*
Leonilde Maloni *Dirigente Scolastico Giulianova*
Cesare Di Carlo *Coordinatore Rete Interistituzionale*

Modera:

Antimo Amore *Giornalista RAI*

Ore 18.30 CONCLUSIONE DEI LAVORI