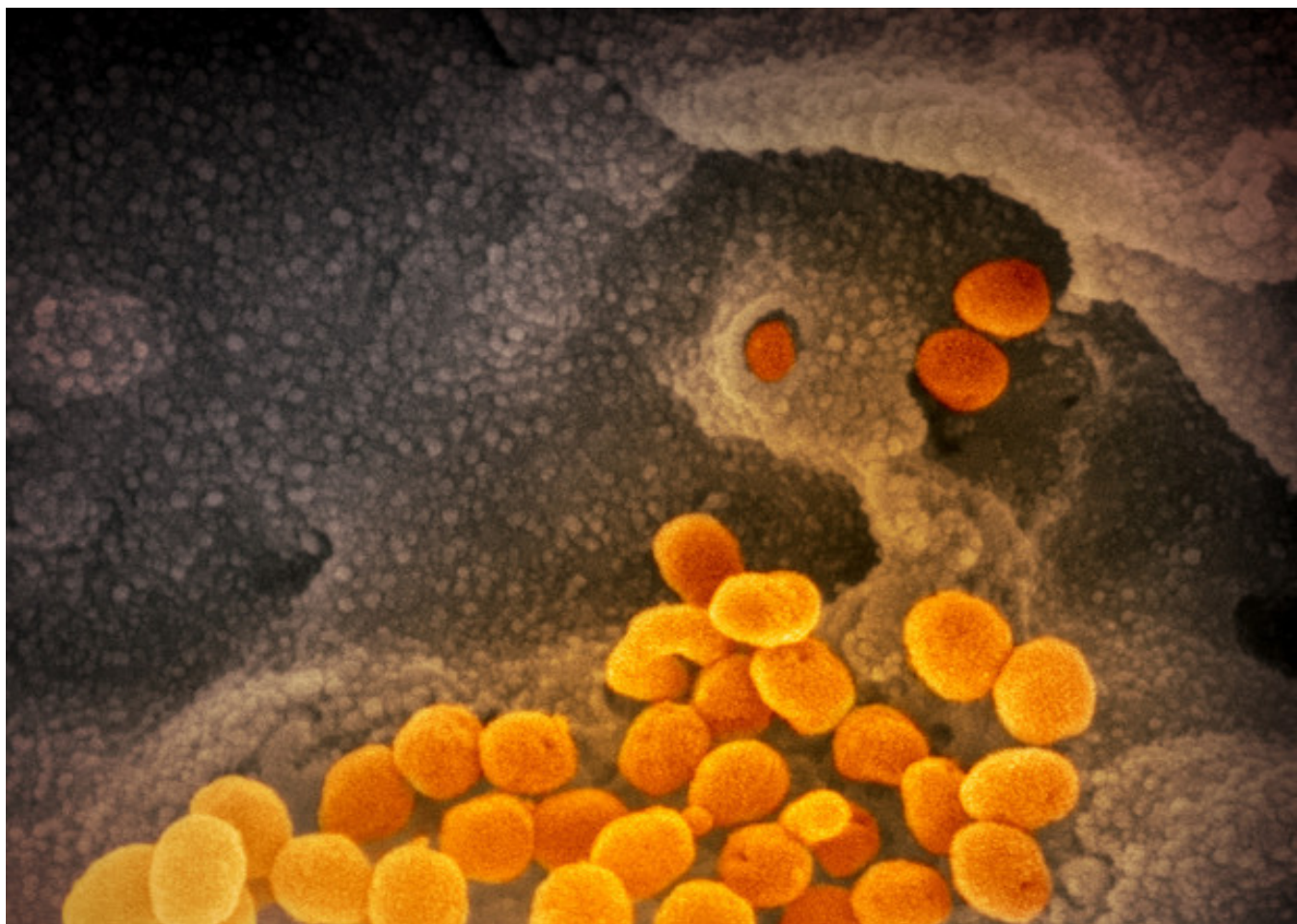


ANSA.it - Scienza&Tecnica - Biotech

Coronavirus, l'ABC dell'infezione

Da antivirali a zibetto, le parole legate al nuovo virus

Redazione ANSA 24 febbraio 2020 09:21



Da 'antivirali' a 'zibetto', ecco l'alfabeto del nuovo coronavirus SarsCoV2:

- **ANTIVIRALI:** Non esistono farmaci di questo tipo specifici contro il nuovo coronavirus e si stanno utilizzando vecchi farmaci messi a punto in passato contro il virus Hiv responsabile dell'Aids.
- **BIOLOGIA SINTETICA:** è la disciplina che ha permesso di costruire in laboratorio copie di alcune parti del coronavirus, importanti per mettere a punto i test e il vaccino.
- **CORONAVIRUS:** è la grande famiglia di virus alla quale appartengono il coronavirus SarsCov2, e i virus responsabili della Sars comparsa nel 2002-2003 e della Mers del 2015.
- **DIAGNOSI:** si basa essenzialmente sul test eseguito tramite il tampone faringeo che raccoglie i campioni nei quali si cercano le copie delle particelle del virus.

- **EMERGENZA:** l'Organizzazione Mondiale della Sanità (Oms) ha dichiarato l'emergenza globale sul nuovo coronavirus il 30 gennaio scorso.
- **FEBBRE:** è uno dei primi sintomi dell'infezione, insieme alla tosse e alla congiuntivite
- **GENETICA:** la mappa genetica del virus è stata ottenuta e pubblicata dalla Cina all'inizio dell'epidemia e pubblicata nelle banche dati pubbliche GenBank e Gisaïd.
- **HUBEI:** è la provincia della Cina nella quale si trova la città di Wuhan, epicentro dell'epidemia.
- **INFEZIONE:** avviene quando il virus penetra all'interno delle cellule, in modo da potersi replicare.
- **LABORATORIO:** è qui che si cercano le risposte ai test, si mettono a punto i nuovi farmaci e si cercano i vaccini.
- **MALATTIA:** è stata chiamata Covid-19 la malattia provocata dal nuovo coronavirus SarsCoV2.
- **NAVE:** la Diamond Princess, dove sono avvenuti molti casi di contagio da coronavirus, è stata considerata una sorta di microcosmo nel quale analizzare l'epidemia.
- **ONE HEALTH:** è l'approccio che studia le strette relazioni fra la salute umana, quella animale e quella dell'ambiente
- **PANGOLINO:** è il piccolo mammifero considerato il più probabile laboratorio naturale nel quale il virus è mutato
- **QUARANTENA:** è una contromisura necessaria per contenere il numero di nuovi casi arginare in questo modo l'epidemia
- **RICOMBINAZIONE:** è il processo nel quale il materiale genetico del virus subisce un cambiamento radicale
- **SALTO DI SPECIE:** avviene quando un virus che in condizioni naturali vive in un animale diventa capace di aggredire l'uomo.
- **TEST:** consiste nell'individuare le particelle del virus presente nelle secrezioni di naso e gola
- **URGENZA:** è la parola d'ordine per ogni epidemia, essenziale per garantire l'efficacia di ogni possibile contromisura.
- **VIRUS:** sono considerati una sorta di macchina molecolare e non organismi viventi. La loro replicazione dipende da un ospite
- **ZIBETTO:** è l'animale nel quale è avvenuta la ricombinazione del virus responsabile della Sars.

RIPRODUZIONE RISERVATA © Copyright ANSA

TI POTREBBERO INTERESSARE ANCHE: