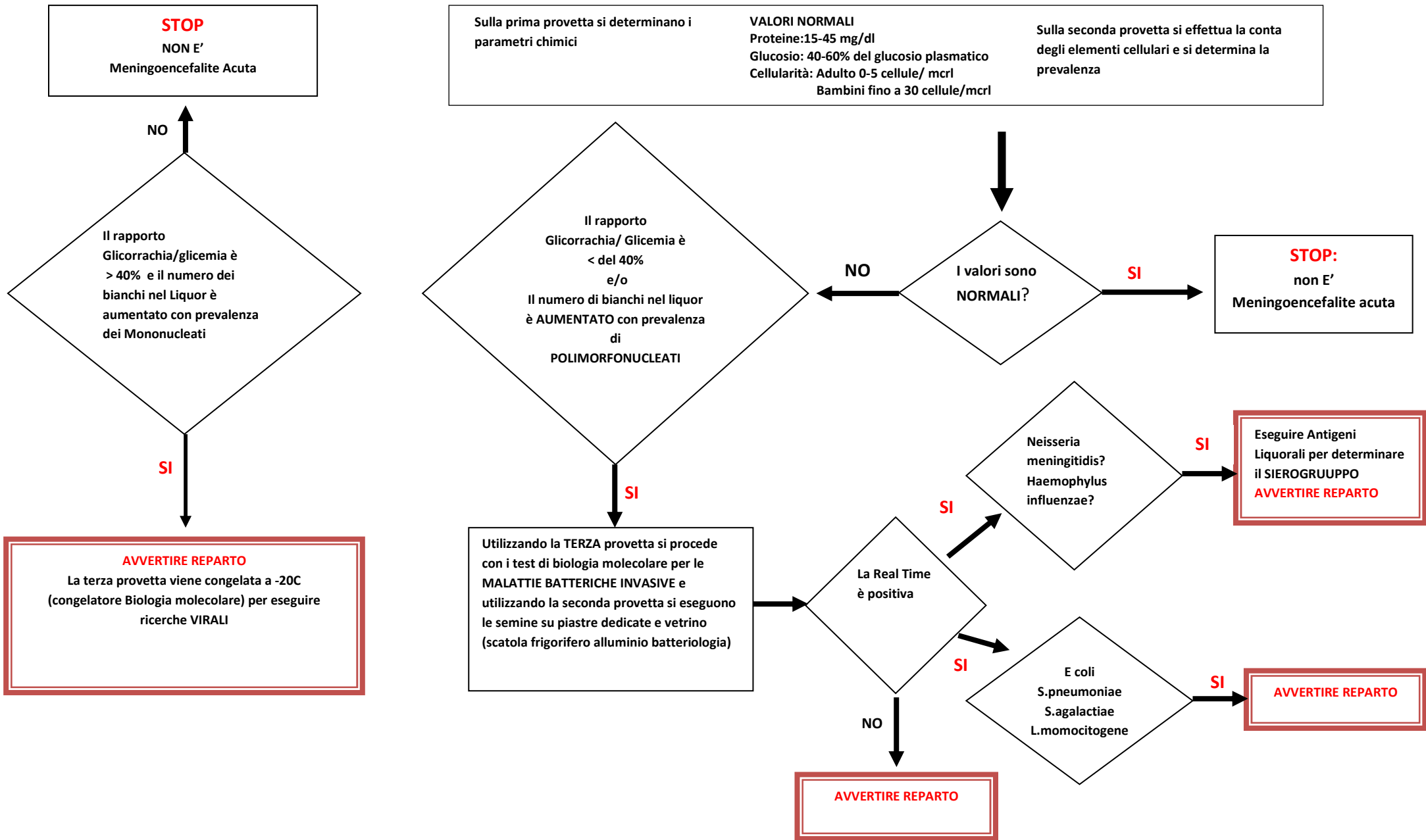


ALGORITMO ESECUZIONE ESAME LIQUOR



**PROCEDURA PER IL PRELIEVO DI LIQUOR NEL SOSPETTO DI MENINGOENCEFALITE
ACUTA**

PRIMA DI COMINCIARE

- **Assicurarsi di avere in reparto il contenitore* con il necessario per eseguire i prelievi.**

Devono esserci

1. provette sterili fornite dal laboratorio per l'esecuzione della puntura lombare;
2. flaconi per emocoltura;
3. provette per prelievi ematici: emocromo, glicemia, proteina C reattiva, procalcitonina

- **Controllare che provette e flaconi da utilizzare non siano scaduti****

- **Allertare il laboratorio, perché**

1. tutto deve essere pronto per eseguire l'esame non appena arrivano i campioni: sono esami che perdono validità al passare del tempo;
2. fornire da subito informazioni cliniche rilevanti: possono essere utili a chi esegue l'esame per avvalorare un sospetto diagnostico.

- **Come allertare il laboratorio:**

Il laboratorio si allerta TELEFONANDO al numero: 81645 in qualsiasi fascia oraria

PRELIEVI

- **Evitare come regola generale di iniziare il trattamento prima dei prelievi.** In caso sia necessario iniziare per ragioni cliniche, prelevare un campione di siero/plasma e di sangue EDTA prima della somministrazione di steroidi e antibiotici.

- **Sono necessari i prelievi seguenti e vanno eseguiti in quest'ordine.**

1. campione di siero/plasma
2. campione di sangue EDTA
3. tre provette di liquor contenenti complessivamente non meno di 5 ml e con l'indicazione dell'ordine di raccolta (provetta n°1, n°2, n°3)
4. un set di emocoltura (un flacone per aerobi e un flacone per anaerobi)

INVIO

I campioni vanno inviati al laboratorio IMMEDIATAMENTE dopo il prelievo: *la validità degli esami è tempo-dipendente.*

RISPOSTE

- **Il laboratorio fornisce in regime di urgenza (entro 2 ore)**

1. esame chimico-fisico e morfologico
2. Real Time Batteri se necessaria(vedere Algoritmo LIQUOR)

- **Il laboratorio fornisce in regime ordinario (entro un massimo di 48 ore)**

1. esami colturali***
2. esami di biologia molecolare per virus ***

- **Per avere un'idea di come procede il laboratorio e di come fornisce le risposte, consultare l'algoritmo allegato.**

** **Attenzione:** è bene che in reparto ci sia un contenitore dedicato, posto in luogo noto, facilmente rintracciabile ed etichettato con una dicitura del tipo «materiale da usare in caso di sospetta meningoencefalite acuta»*

*** **Attenzione:** le scadenze di provette e flaconi vanno controllate periodicamente, indicativamente ogni mese, per evitare che ci si trovi con materiale scaduto in condizioni di urgenza o che addirittura per errore si usi inavvertitamente materiale scaduto.*

**** **Attenzione:** gli esami colturali DIRETTI e gli esami di biologia molecolare verranno eseguiti solo qualora sulla base degli altri esami si rivelino necessari (vedi algoritmo allegato) o qualora motivati da evidenti ragioni cliniche.*

Aggiornamento del 22 ottobre 2021